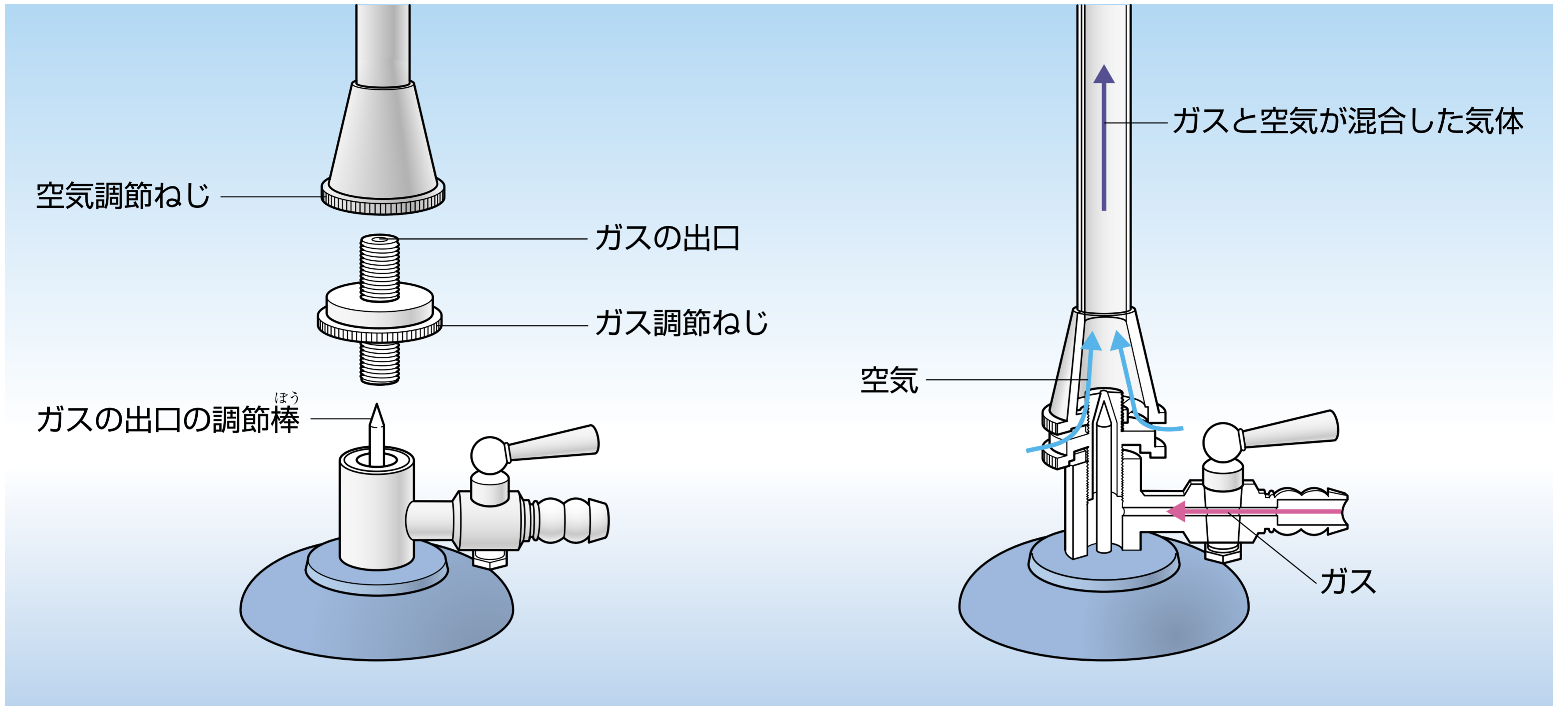
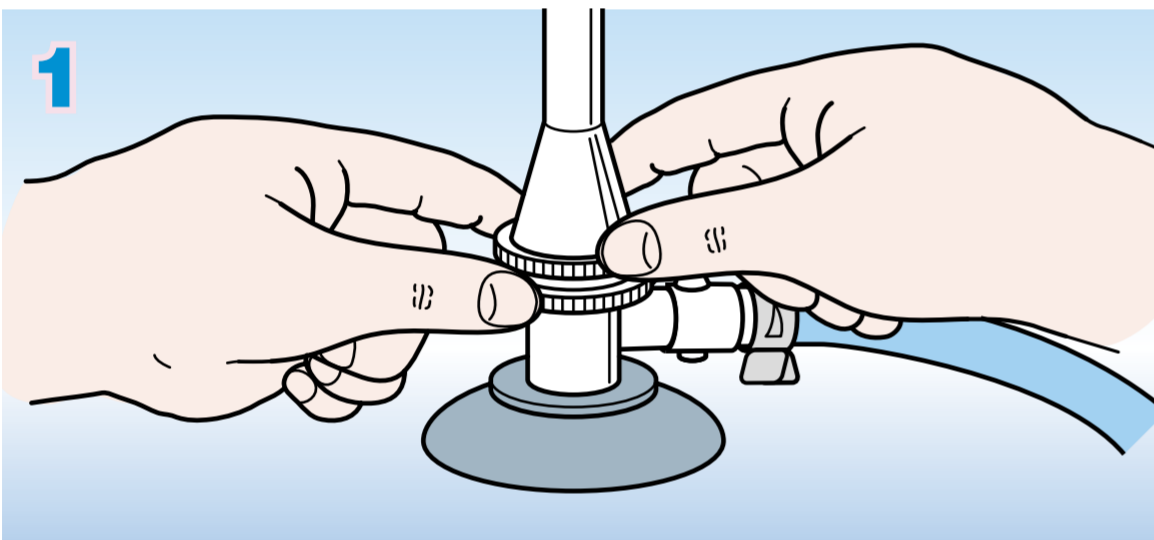


ガスバーナーのしくみ



ガスバーナーの火のつけ方



1 ガス調節ねじと空気調節ねじが閉まっているか確認する。



2 もとせん元栓を開く。コックつきのガスバーナーではコックも開ける。



3 マッチに火をつけ、ガス調節ねじを少しずつ開き、点火する。



4 ガス調節ねじを回してほのお炎の大きさを調節する。



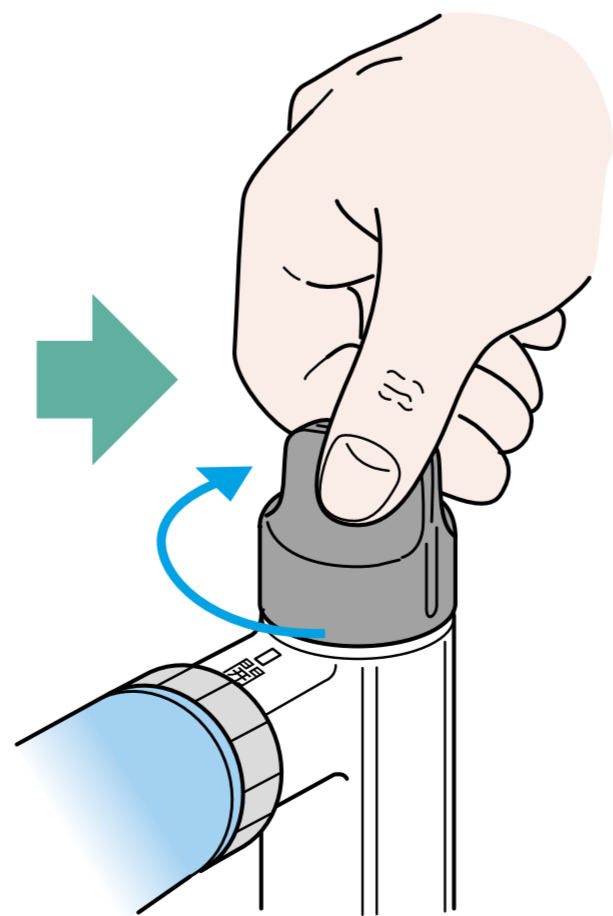
5 ガス調節ねじをおさえ、空気調節ねじを少しずつ開き、青い炎にする。

ガスバーナーの火の消し方



火をつけるときとは逆に、空気調節ねじ(矢印①)、ガス調節ねじ(②)の順に閉める。

コックがあるときはコックも閉める。



最後に元栓を閉める。

炎の調節

